



**Allegato 4 –Segnali ed avvisi**





**Comune di San Venanzo**  
Piazza Roma, n. 22 San Venanzo (TR)

Concorso pubblico per soli esami per la copertura con contratto a tempo pieno ed indeterminato di nr. 1 posto di istruttore amministrativo (Cat. Giuridica C – Posizione Economica c/1)

**ATTENDI DIETRO QUESTA LINEA**





## Comune di San Venanzo

Piazza Roma, n. 22 San Venanzo (TR)

Concorso pubblico per soli esami per la copertura con contratto a tempo pieno ed indeterminato di nr. 1 posto di istruttore amministrativo (Cat. Giuridica C – Posizione Economica c/1)





## Come indossare correttamente i dispositivi FFP2 - FFP3



1 Lavare accuratamente le mani.



2 Appoggiare sul palmo della mano la mascherina e far passare i laccetti sul dorso della mano (tenere il nasello rivolto verso l'alto)



3 Portare la mascherina sul volto, la base sul mento e il nasello sopra il naso, in modo da coprirlo.



4 Tenendo la mascherina sul volto, tirare l'elastico superiore e farlo passare dietro la testa sopra le orecchie.



5 Tenendo la mascherina sul volto, tirare l'elastico inferiore e farlo passare dietro la testa sotto le orecchie nella parte superiore del collo.



6 Con entrambe le mani, aggiustare il nasello affinché aderisca perfettamente al naso.



7 Provare ad inspirare e verificare che la mascherina aderisca perfettamente (l'aria dovrebbe entrare solo attraverso il filtro).



8 Eventualmente con uno specchio, verificare che la mascherina aderisca perfettamente su tutto il volto.





# Come lavare le tue mani?

Per prevenire le infezioni bastano 60 secondi



Ministero della Salute



infarmati.it

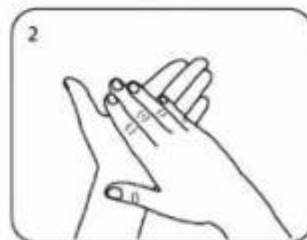
[www.salute.gov.it](http://www.salute.gov.it)



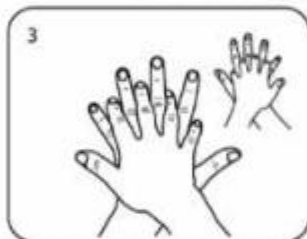
**TECNICA DI IGIENE DELLE MANI CON FORMULAZIONE A BASE ALCOLICA: FRIZIONE**



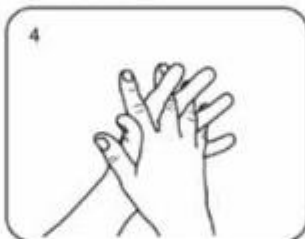
Versare nel palmo della mano una quantità di prodotto sufficiente per coprire tutta la superficie delle mani



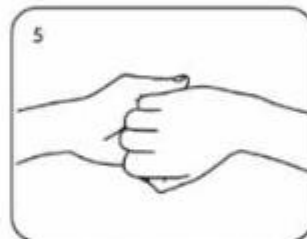
Frizionare le mani, palmo contro palmo



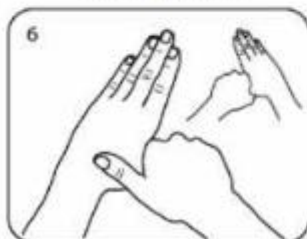
Il palmo destro sopra il dorso sinistro, intrecciando le dita tra loro e viceversa



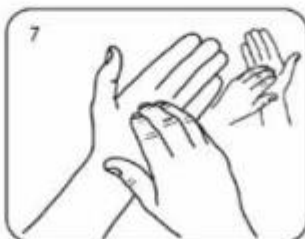
Palmo contro palmo, intrecciando le dita tra loro



Dorso delle dita contro il palmo opposto, tenendo le dita strette tra loro



Frizione rotazionale del pollice sinistro stretto nel palmo destro e viceversa



Frizionare rotazionale in avanti e indietro con le dita della mano destra strette nel palmo



Durata dell'intera procedura: 20-30 secondi

..... una volta asciutte, le tue mani sono sicure



### **ISTRUZIONI PER LA PREVENZIONE DEL RISCHIO COVID-19**

- 1) Indossare, dal momento dell'accesso all'area concorsuale sino all'uscita, esclusivamente le maschere facciali filtranti (FFP2) messe a disposizione dall'amministrazione organizzatrice.
- 2) Una volta raggiunta la postazione assegnata, rimanere seduti per tutto il periodo antecedente alla prova, quello della prova stessa e dopo la consegna dell'elaborato finché non sarà autorizzata l'uscita.
- 3) Non spostare il tavolo o la sedia della postazione dalla posizione definita tramite segnaletica a pavimento.
- 4) Durante l'orario d'esame è permesso allontanarsi dalla propria postazione esclusivamente per recarsi ai servizi igienici o per altri motivi indifferibili, da notificare ai membri della Commissione.
- 5) Accedere ai servizi igienici uno alla volta; ricordarsi di lavare accuratamente le mani prima e dopo l'utilizzo del WC.
- 6) Nelle fasi di ingresso ed uscita dalla sala del concorso, seguire i percorsi indicati dagli appositi cartelli.
- 7) Nel caso in cui si avvertano sintomi compatibili con il Covid-19, occorre farlo presente ai membri della Commissione ed uscire dalla sala, evitando contatti con altre persone; tornare a casa ed avvertire il proprio Medico di Medicina Generale o il Servizio Sanitario.



## Comune di San Venanzo

Piazza Roma, n. 22 San Venanzo (TR)

Concorso pubblico per soli esami per la copertura con contratto a tempo pieno ed indeterminato di nr. 1 posto di istruttore amministrativo (Cat. Giuridica C – Posizione Economica c/1)



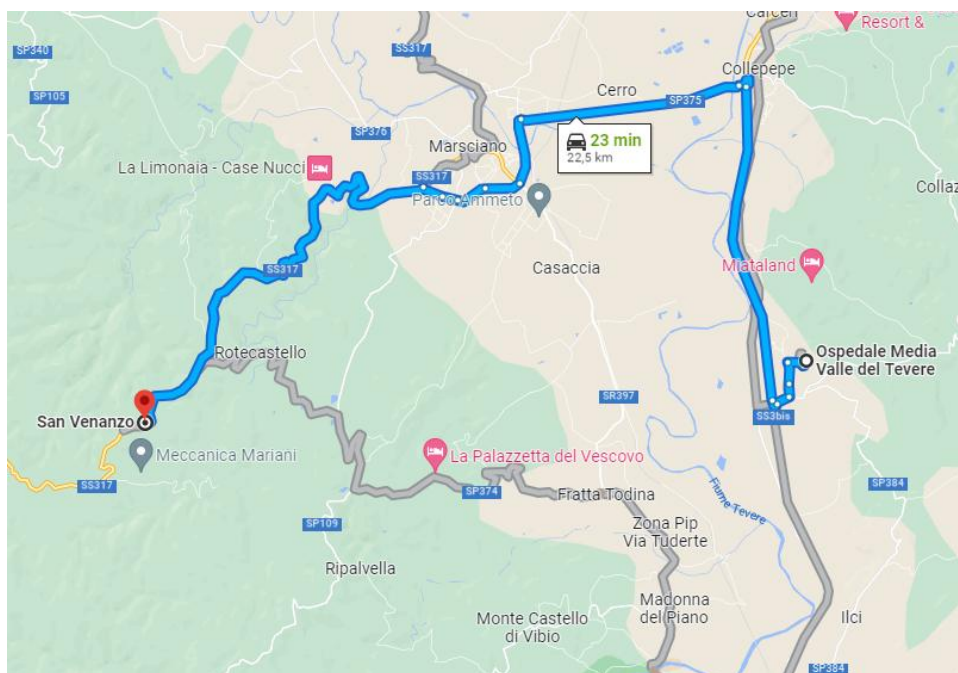
### NUMERI TELEFONICI D'EMERGENZA



1. Numero Unico Emergenza - Carabinieri	<b><u>112</u></b>
2. Trasporto Sanitario	<b><u>118</u></b>
3. Vigili del Fuoco	<b><u>115</u></b>
4. Polizia di Stato	<b><u>113</u></b>
5. Ospedale di Pantalla	<b><u>075 8880611</u></b>

**Esempio di messaggio telefonico** derivante da uno stato di necessità, contenente tutti i dati necessari ai servizi di soccorso per intervenire celermente:

- Sono **(nome e cognome)**
- chiamo dalla **Sede municipale del Comune di San Venanzo**
- sita in **Via della Piazza Roma, n. 22 – 05010 San Venanzo (TR)**
- si è verificato ..... **(descrizione sintetica dell'evento e delle condizioni allo stato attuale),**
- sono/non sono coinvolte persone, pertanto necessita il vostro intervento, potete richiamarmi al n° 075 875123 (attendere conferma).



Percorso verso il Pronto Soccorso – Ospedale di Pantalla