

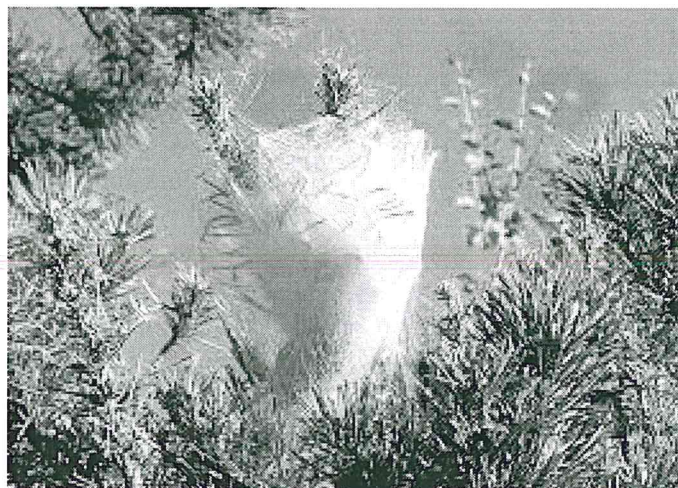


COMUNE DI SAN VENANZO

PROVINCIA DI TERNI

Piazza Roma, 22, C.A.P 05010
FAX 075 875407 - TEL. 075 875123

LOTTA ALLA PROCESSIONARIA DA PINO



TUTTI I PROPRIETARI CHE HANNO NEL PROPRIO TERRENO O GIARDINO ALBERI DI QUALUNQUE SPECIE, SONO INVITATI A CONTROLLARE CON ATTENZIONE LE LORO CHIOME, SOPRATTUTTO I RAMI PIU' ALTI ED ESTERNI, AL FINE DI ACCERTARE LA PRESENZA DI NIDI DELLA "PROCESSIONARIA DEL PINO" (*Traumatocampa pityocampa*), "PROCESSIONARIA DELLA QUERCIA" (*Thaumetopoea processionea*) E DI "EUPROTTIDE" (*Euproctis chryorrhoea* – *Linnaeus*).

Visti da fuori sembrano grossi bozzi cotonosi ma, al loro interno, racchiudono centinaia di larve provviste di peli urticanti per l'uomo e per gli animali domestici.

NEL CASO VENISSE RISCOSTRATA LA PRESENZA DI "NIDI" DI PROCESSIONARIA DEL PINO, GLI STESSI SOGGETTI PRIVATI DOVRANNO INTERVENIRE IMMEDIATAMENTE CON LA RIMOZIONE E LA DISTRUZIONE DEGLI MEDESIMI, MEDIANTE TAGLIO DEI RAMI INFESTATI, E RACCOGLIENDO E DISTRUGGENDO I NIDI IMMERGENDOLI IN ACQUA.

ATTENZIONE perché i peli delle larve sono urticanti. Il contatto diretto con le larve o la dispersione dei peli nell'ambiente possono causare reazioni epidermiche ed allergiche di varia natura.

E' FATTO DIVIETO ASSOLUTO DI DEPOSITARE I RAMI CON NIDI DI PROCESSIONARIA NEI CONTENITORI PER LO SMALTIMENTO DEI RIFIUTI URBANI

PRECAUZIONI PER IL TAGLIO: proteggere gli occhi con occhiali, il naso e la bocca con le apposite mascherina, le mani con guanti ed indossare abbigliamento idoneo.

Nel caso risultasse impossibile intervenire con le procedure sopra indicate, si potrà effettuare lo sparo ai bozzoli di processionaria; procedura per l'espletamento della quale è possibile rivolgersi all'Ufficio di Polizia Municipale del Comune di San Venanzo al fine di ottenere informazioni in merito alle modalità attuative.



Il Sindaco

Marsilio Marinelli